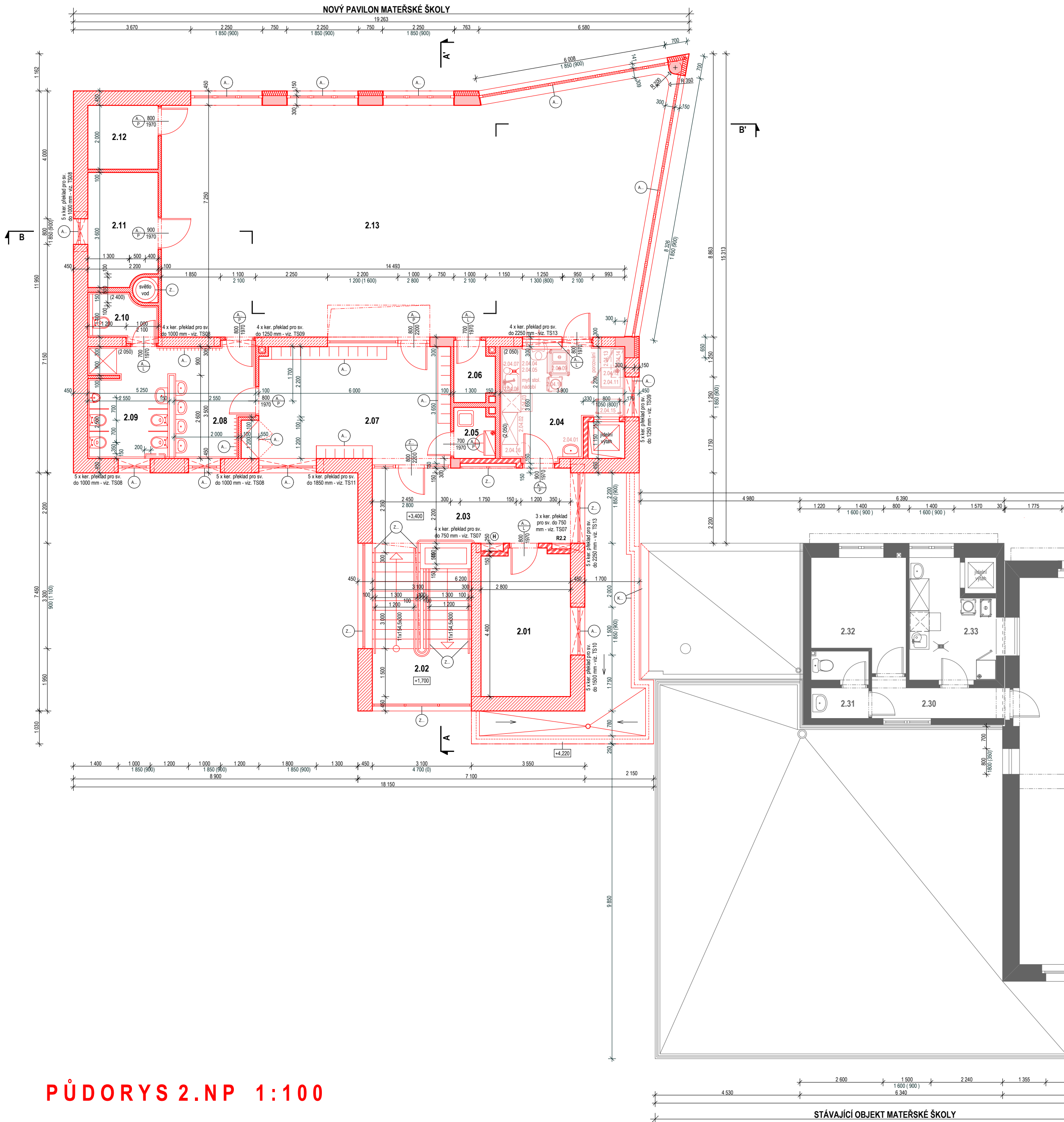


DOSTAVBA MATEŘSKÉ ŠKOLY ZA FONTÁNOU V PŘELOUČI



LEGENDA MATERIÁLŮ

TSxx - ODKAZ NA TECHNICKOU SPECIFIKACI POLOŽKY V TABULCE T04 - TECHNICKÁ SPECIFIKACE STANDARDŮ MATERIÁLŮ A VÝROBKŮ

- STÁVAJÍCÍ KONSTRUKCE
- ŽELEZOVÝ BETON ZÁKLADŮ - C25/30 XC2, OCEL BETONÁŘSKÁ 10505(R)
ŽELEZOVÝ BETON VRCHNÍ STAVBY - C30/37
- OBVODOVÉ ZDIVO - P15 MC10 - více viz. TS01
- VNITŘNÍ NOSNÉ ZDIVO - P15 MC10 - více viz. TS03
- ZDIVO Z PŘÍČKOVÝCH BLOKŮ - P10 MVC5 - více viz. TS05 (příčky tl. 150 mm), TS06 (příčky tl. 100 mm)
- ZDIVO Z CP P10 MVC5
- PROSTÝ BETON, PODKLADNÍ BETON, MAZANINY - C16/20, C20/25
- TEPELNÁ IZOLACE - PĚNOVÝ POLYSTYREN

NOVÝ PAVILON MATEŘSKÉ ŠKOLY

OZN.	NÁZEV MÍSTNOSTI	PLOCHA	VÝŠKA	PODLAHA	STĚNY, STROP
2.01	DENNÍ MÍSTNOST	12,67 m²	3,0 m	P... - PVC, soklová lišta	omítka, bílý náter
2.02	SCHODIŠTĚ	13,65 m²	3,0 m	P... - keramická dlažba, sokl 80 mm	omítka, bílý náter
2.03	SCHODIŠTĚOVÁ HALA	16,42 m²	3,0 m	P... - keramická dlažba, sokl 80 mm	omítka, bílý náter
2.04	PŘÍPRAVNA JÍDEL	12,14 m²	3,0 m	P... - keramická dlažba, hydroizolace, sokl 80 mm	omítka, bílý náter, keram. obkl. v. 2,05 m.
2.05	ÚKLID, PLYNOVÝ KOTEL	2,06 m²	3,0 m	P... - keramická dlažba, hydroizolace, sokl 80 mm	omítka, bílý náter, olej. náter do výše 1,5 m
2.06	LŮŽKOVINY	2,29 m²	3,0 m	P... - PVC, soklová lišta	omítka, bílý náter
2.07	ŠATNA	22,32 m²	2,9 m	P... - keramická dlažba, hydroizolace, sokl 80 mm	omítka, bílý náter, akustický podhled
2.08	UMÝVÁRNA	8,56 m²	3,0 m	P... - keramická dlažba, hydroizolace, sokl 80 mm	omítka, bílý náter, keram. obkl. v. 2,05 m.
2.09	WC DĚTI	8,90 m²	3,0 m	P... - keramická dlažba, hydroizolace, sokl 80 mm	omítka, bílý náter, keram. obkl. v. 2,40 m, SDK podtl.
2.10	WC UČITELEK	2,95 m²	2,4 m	P... - keramická dlažba, hydroizolace, sokl 80 mm	omítka, bílý náter, keram. obkl. v. 2,40 m, SDK podtl.
2.11	LEHÁTKA	7,68 m²	3,0 m	P... - PVC, soklová lišta	omítka, bílý náter
2.12	HRAČKY	4,48 m²	3,0 m	P... - PVC, soklová lišta	omítka, bílý náter
2.13	HERNA - PRACOVNA - LEHÁRNA - JÍDELNA	113,06 m²	2,9 m	P... - PVC / vinyl, soklová lišta dřevěná	omítka, bílý náter, akustický podhled

- Dilatační podlahové lišty - nerez brus - budou pod každým dveřním křídlem. Poloha lišt na výkresech je orientační - bude vycházet ze spárované podlah - celých formátů dlaždic a z dilatací desek podlahového topení - viz. dodavatelská dokumentace

STÁVAJÍCÍ OBJEKT MATEŘSKÉ ŠKOLY

OZN.	NÁZEV MÍSTNOSTI	PLOCHA	VÝŠKA	PODLAHA
2.20	SCHODIŠTĚOVÁ HALA	17,59 m²	2,95 m	TERACO
2.21	ŠATNA DĚTI	18,00 m²	2,95 m	KER. DL.
2.22	ÚKLID	1,02 m²	2,95 m	KER. DL.
2.23	WC A UMÝVÁRNA DĚTI	15,35 m²	2,95 m	KER. DL.
2.24	LŮŽKOVINY	2,03 m²	2,95 m	PVC
2.25	LEHÁTKA	3,09 m²	2,95 m	PVC
2.26	LEHÁRNA	20,05 m²	2,95 m	KOBEREC
2.27	HERNA	35,51 m²	2,95 m	KOBEREC
2.28a	PRACOVNA	16,44 m²	2,95 m	KOBEREC
2.28b	PRACOVNA	18,70 m²	2,95 m	LAMINÁT
2.29	JÍDELNA	24,63 m²	2,95 m	LAMINÁT
2.30	CHODBA	4,73 m²	2,95 m	KER. DL.
2.31	WC	3,58 m²	2,95 m	KER. DL.
2.32	ŠATNA UČITELEK	9,26 m²	2,95 m	PVC
2.33	PŘÍPRAVNA JÍDEL	9,15 m²	2,95 m	KER. DL.

POZNÁMKY:

VNĚJŠÍ TEPELNÉ IZOLACE STĚN BUDOU SPLŇOVAT PODMÍNKY ODST. 3.1.3.1 ČSN 73 0810: TEPELNÉ IZOLACE BUDOU TVOŘIT UCELENÝ VÝROBEK (POVRCHOVÁ VRSTVA, TEPELNÁ IZOLACE, NOSNÉ ROSTY, UPEVNIOVACÍ PRVKY, POPŘ. DALŠÍ SPECIFIKOVANÉ SOUČÁSTI) TRŽDY REAKCE NA OHĚN B, PRÍCEMŽ VÝROBEK TEPELNÉ IZOLACNÍ ČÁSTI MUŠÍ BYT NEJMÉNĚ TRŽDY REAKCE NA OHĚN E (NAPŘ. POLYSTYREN OZNACENÝ STŘEDNÍM ČERNÝM PRUHEM) A MUŠÍ BYT KONTAKTNĚ SPOJEN SE ZATEPLOVANOU STĚNOU. POVRCHOVÁ VRSTVA BUDE VYKAZOVAT INDEX ŠÍŘENÍ PLAMENE is=0 mm.min-1

PŮDORYS 2.NP 1:100

VED. PROJEKTU ING.ARCH. PAVEL MALER, CSc.		PROJEKTANT ING.ARCH. PETR MALER		ARCHITEKTONICKÁ KANCELÁŘ ING. ARCH. PAVEL MALER, CSc. PARDUBICE IČO: 13182196 DIČ: CZ50515095 TEL. 466651480	
INVESTOR	Město Přelouč	FORMÁT	A4		4
MÍSTO STAVBY	Přelouč - MŠ Za Fontánou 935	DATUM			08.2015
DOSTAVBA MATEŘSKÉ ŠKOLY ZA FONTÁNOU V PŘELOUČI				STUPEŇ	DUR + DSP
PŮDORYS 2.NP				MĚŘÍTKO	1 : 100
					ČÍSLO VÝKRESU D.1.1.04